

A T T A C C H I

LEGEND medium Rhodium Coated



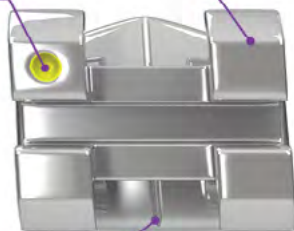


LEGEND Rhodium Coated

Legend™ Medium Rhodium Coated il più sofisticato bracket presente sul mercato ortodontico:

- Nuovo attacco estetico
- In / out-Torque-angolazione-Offset
- Ingresso Slot smussato per facilitare l'inserimento di fili di grosso spessore
- Base anatomica e sabbiata per ogni dente
- Basi differenziate per premolari superiori e inferiori
- Torque in base
- Basso profilo
- Forma romboidale

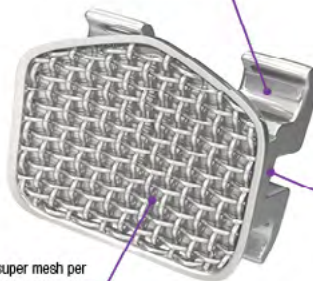
Riferimento
disto/gengivale
per una veloce
identificazione



Linea di riferimento per il
corretto posizionamento

alette smussate per il miglior
confort del paziente

Alette grandi per
una migliore legatura



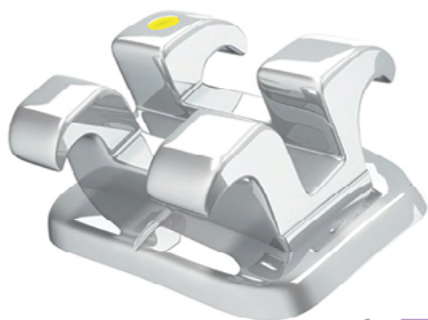
Torque in base
a basso profilo

Base super mesh per
una migliore ritenzione

Rh Rhodium

Hi Aesthetic

T BIDI



LEGEND

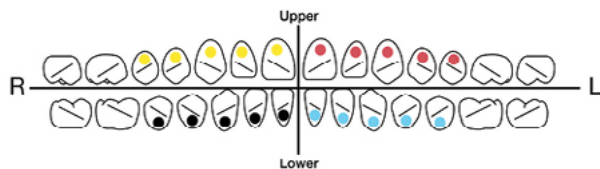
Rhodium Coated



I brackets LEGEND mini e medium sono trattati con un processo di rivestimento Rhodium Coated che li rende più estetici.

Sfruttando appieno questa unica tecnologia estetica, abbinando LEGEND mini e medium RC con la linea di fili Initialloy rhodium si crea un sistema ad alta precisione con una elevata estetica.

Questa combinazione è un compromesso ideale tra estetica, prestazioni elevate e comfort del paziente.





LEGEND medium Rhodium Coated Tecnica Bidimensionale

Mascellari

Dente	I/O mm.	Torque	Angolazione	CODICI			
				.018"		.022"	
				Destri	Sinistri	Destri	Sinistri
U1	.25	12°	5°	39-1110-0034	39-1210-0034	-	-
U2	.78	8°	9°	39-1120-0034	39-1220-0034	-	-
U3 uncino	.25	0°	7°	-	-	39-243D-0040	39-233D-0040
U4-5	.37	0°	0°	-	-	39-2540-0040	39-2540-0040

Mandibolari

Dente	I/O mm.	Torque	Angolazione	CODICI			
				.018"		.022"	
				Destri	Sinistri	Destri	Sinistri
L1-2	.97	0°	0°	39-1610-0034	39-1610-0034	-	-
L3 uncino	.30	0°	5°	-	-	39-243D-0040	39-233D-0040
L4-5	.50	0°	0°	-	-	39-2640-0040	39-2640-0040

LEGEND medium Rhodium Coated Kit

Kit Bidimensionale	Arcata Superiore	Arcata Inferiore	Con Uncino	CODICI
				39-2CC3-SK01
	5,5	5,5	3	

